



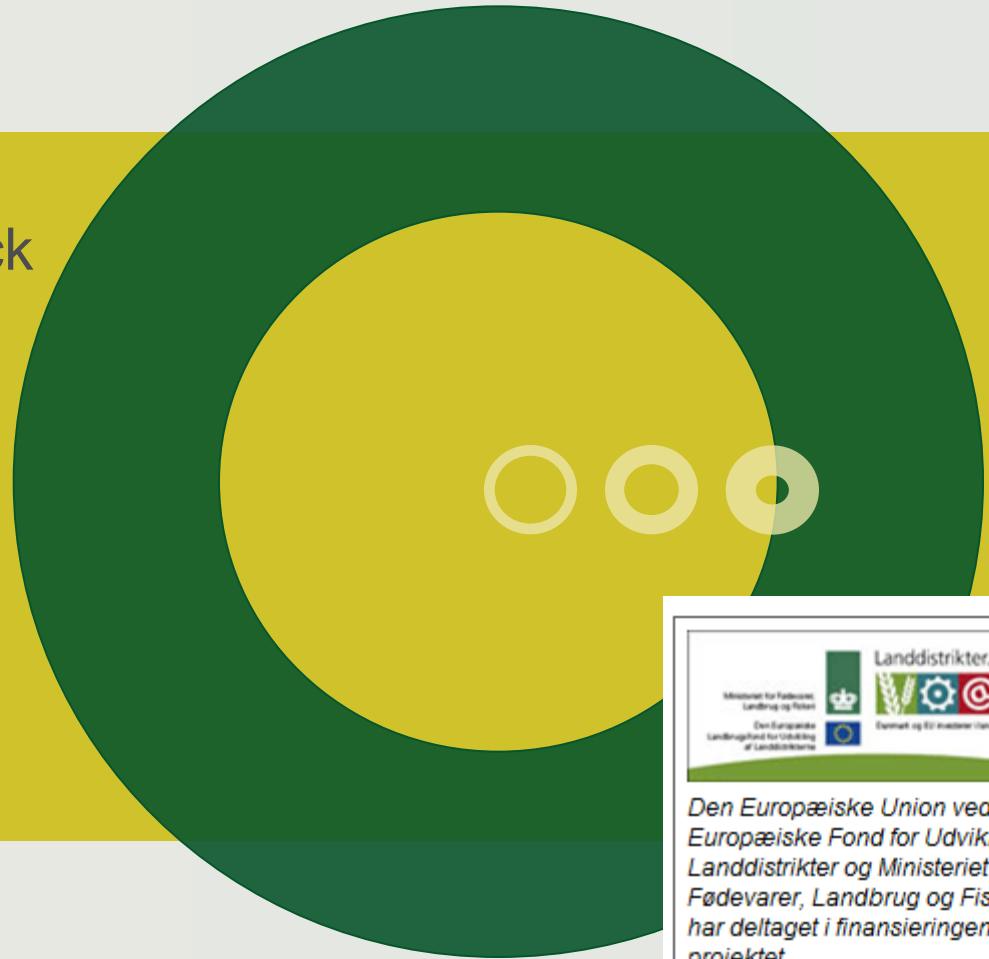
VIDENCENTRET FOR LANDBRUG

# Økologien og bønderne i de kommende år - mod nye visioner eller ?

v/ Chefkonsulent Gustaf Bock

18. juni 2013

Jysk Økologi, Ribe



Landdistrikter.dk  
Ministeriet for Fødevarer, Landbrug og Fiskeri  
Den Europæiske Landbrugsfond for Udvikling af Landdistrikterne  
Danmark og 12 andre medlemslande

*Den Europæiske Union ved Den Europæiske Fond for Udvikling af Landdistrikter og Ministeriet for Fødevarer, Landbrug og Fiskeri har deltaget i finansieringen af projektet.*



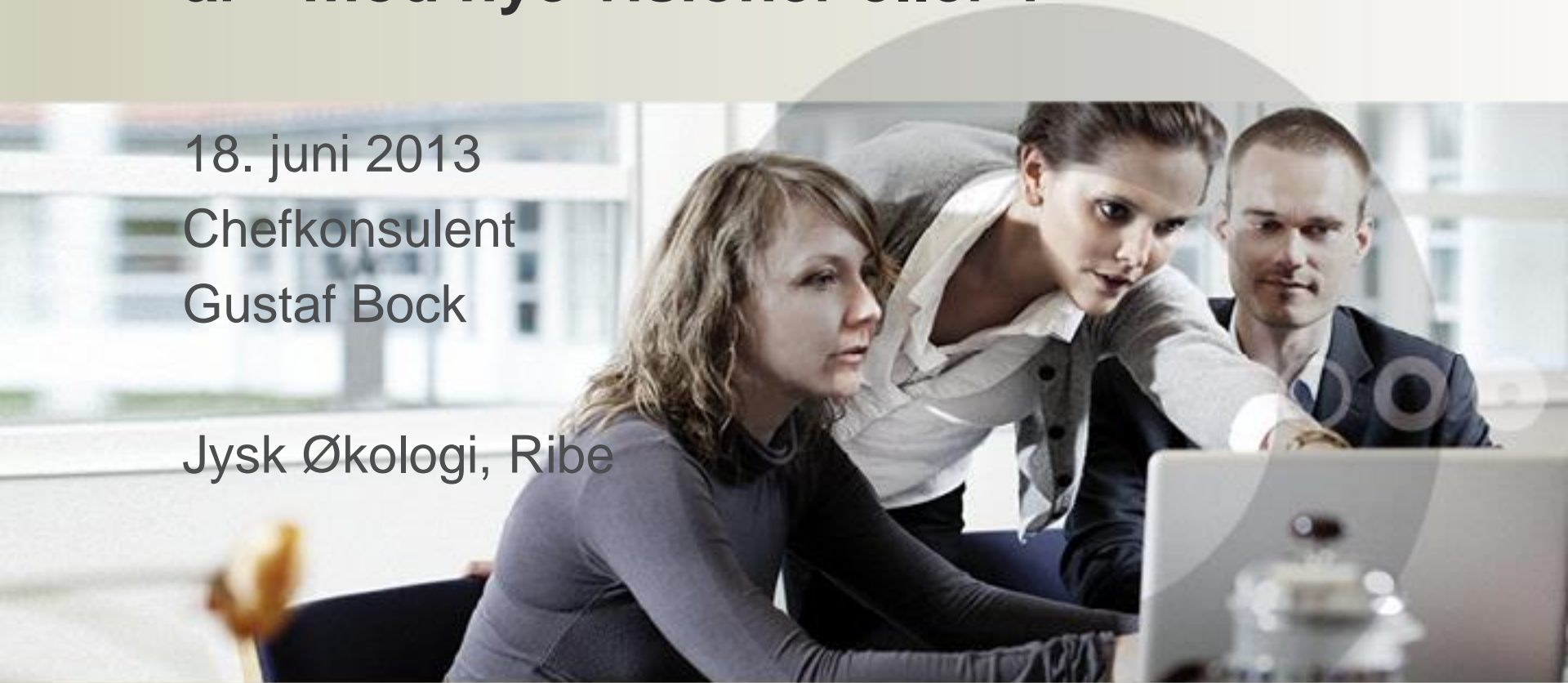
**VIDENCENTRET FOR LANDBRUG**

# Økologien og bønderne i de kommende år - mod nye visioner eller ?

18. juni 2013

Chefkonsulent  
Gustaf Bock


Jysk Økologi, Ribe



# Disposition

- Sådan ser jeg økologiverden
- Hvor kan vi udvikle os (råd og service)
- Vores arbejdsplads
- Mine travere – undskyld!!

## Sådan ser jeg økologiverden (1)

- Vi står i stampe (antal, energi)
    - De store bliver større
    - De små bliver flere og mindre
- Men ikke flere økologer!!**
- 
- Vi skal ud at finde nye veje, nye landmænd?
    - Stats- og Kommunal jord/rammer
    - Matrix
    - Værditilvækst
    - Nye landmænd – i hvilke produktioner er potentialet?

Nye forretningsområder

Mangfoldig  
udvikling i Danmark

Danmark som  
videnslaboratorium

Produktionsudvikling  
i Danmark

Produktionsudvikling  
udenfor Danmark

Made in  
Denmark 2.0

Vi gør Danmark  
større

Eksisterende  
forretningsområder

## Made in Denmark 2.0

- Videreudvikle landbrugs- og fødevareklyngens kernekompetencer – kvalitetsprodukter til det lokale og globale marked
- Gastronomi, gourme inden for kvalitetsfødevarer
- Bæredygtig produktion, Økologi, CSR
- Mangfoldigt fødevarerudbud af høj kvalitet
- Sikre forbrugerne sikre fødevarer
- Styrker sundhedsforebyggelsen
- Fortidens dyder i fremtidens indpakning

FORRETNINGSMODELLER  
som landmand / virksomhed

DIREKTE  
AFSÆTNING



ANTAL ca. 1200  
OMSÆTNING 0,9 mia KR.

SPECIAL-  
PRODUKTION



greenpeas

SKARTOFT mølle



SØVIND mejeri  
superior organic cheese



ROKKEDAHL  
KILLING  
Fra Himmerland



ANTAL ca. 2000  
OMSÆTNING mia TKR.

KONTRAKT-  
PRODUKTION



UK-produktion



Grynhavre

ANTAL ca. 8000  
OMSÆTNING 24 mia KR.



BULK



ANTAL ca. 14000  
OMSÆTNING 73 mia KR.

# Økologiske Virksomhedslandbrug og kundetyper

**FOKUS**  
**Værditilvækst**  
 - Merværdi



'Entreprenør og landmand'  
 'Merværdi på afsætning'  
 Bygger egen salgskanal  
 Fokus: 'Høj DB og kvalitet'

**Multi-brug**  
 -Portefølje

'Direktør og landmand'  
 'Portefølje af aktiviteter'  
 Fokus: 'Afkast af kapital'

**Bulk**

-Stordrift  
 -Driftsfælles  
 -Matrix

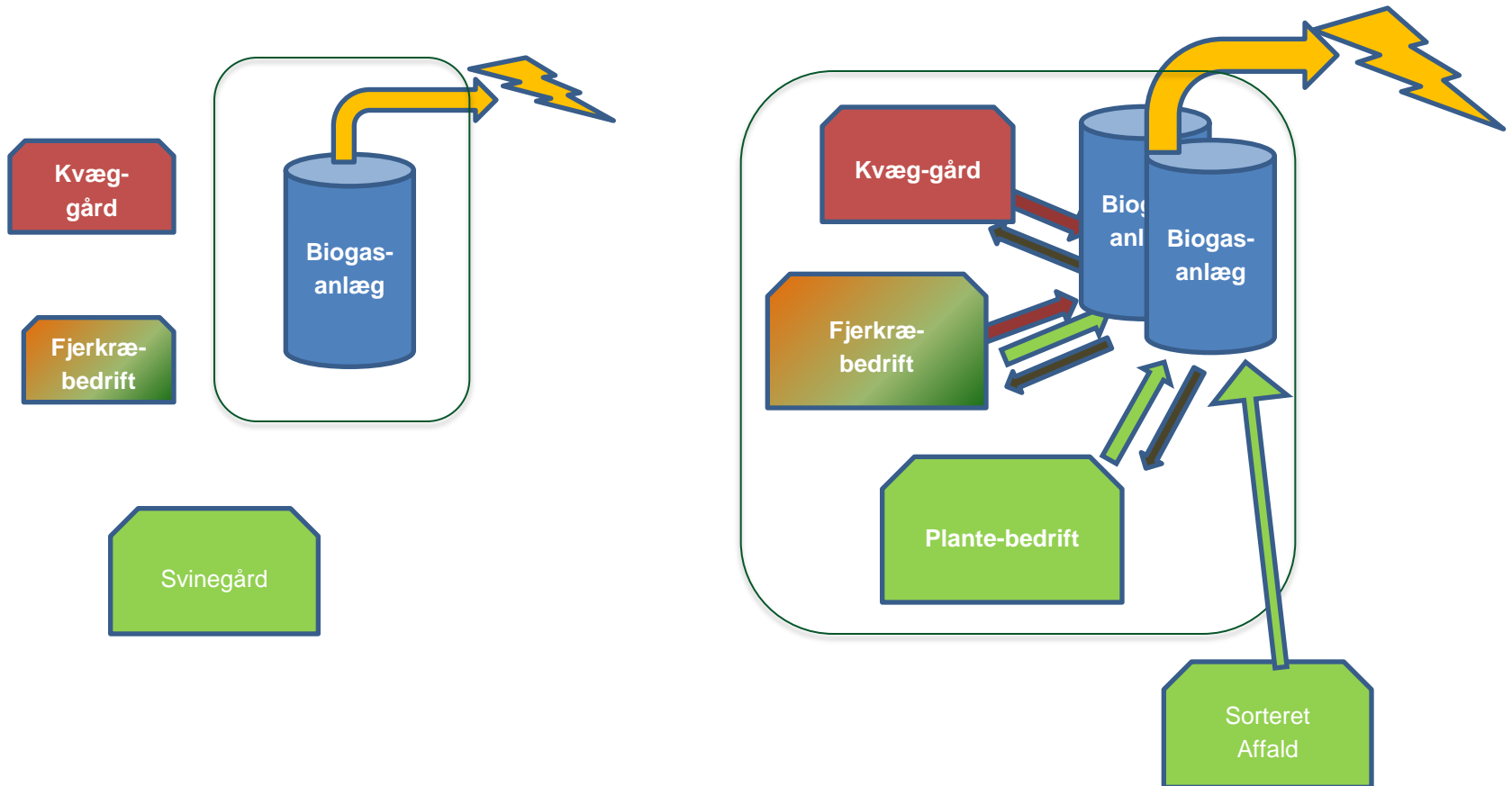


'Stor landmand'  
 'Mere af det samme'  
 Fokus: 'Omkostninger & stordrift\*'





# Øko - biogas



# Jeres kundegrundlag

- I skal ud og overbevise!!
- I har også ansvaret for hvor mange økologer der er i jeres område!!
- I skal "sælge" og overbevise landmænd om økologien.
  - Hvordan? (kort/lang)

## Økofokus

- Hvor kan vi udvikle os (råd og service)
  - Fortsat tæt på dem som vil overleve??
  - Tættere på værdikæden – merværdi
  - Kommunerne kan give væksten??

## Økofokus og medarbejder dilemma

1. Leverer individuel rådgivning
2. Specialisering eller virksomhedsrådgivning
3. Teams - kundegrupper eller fag
4. "Produktion af serviceydelser" vs. rådgivning
5. Skabe rum til profiler

**First team!!!!** Hvilket er jeres?

# Individuel rådgivning:

- Den kontrollerende - vækster
- Investoren
- Den impulsive - vækster
- Virksomhedslederen
- Drifteren
- Afvikleren
- Fritidslandmanden
- Landbeboeren



# Karriererundkørslen

## Profilrådgiver

Tegner rådgivningen ud af til. Bliver profileret i medlemsblade og aviser

## Nøglerådgiver

Forpligtende rådgivning

Gårdråd

Landmænd som kun ønsker en kontaktperson

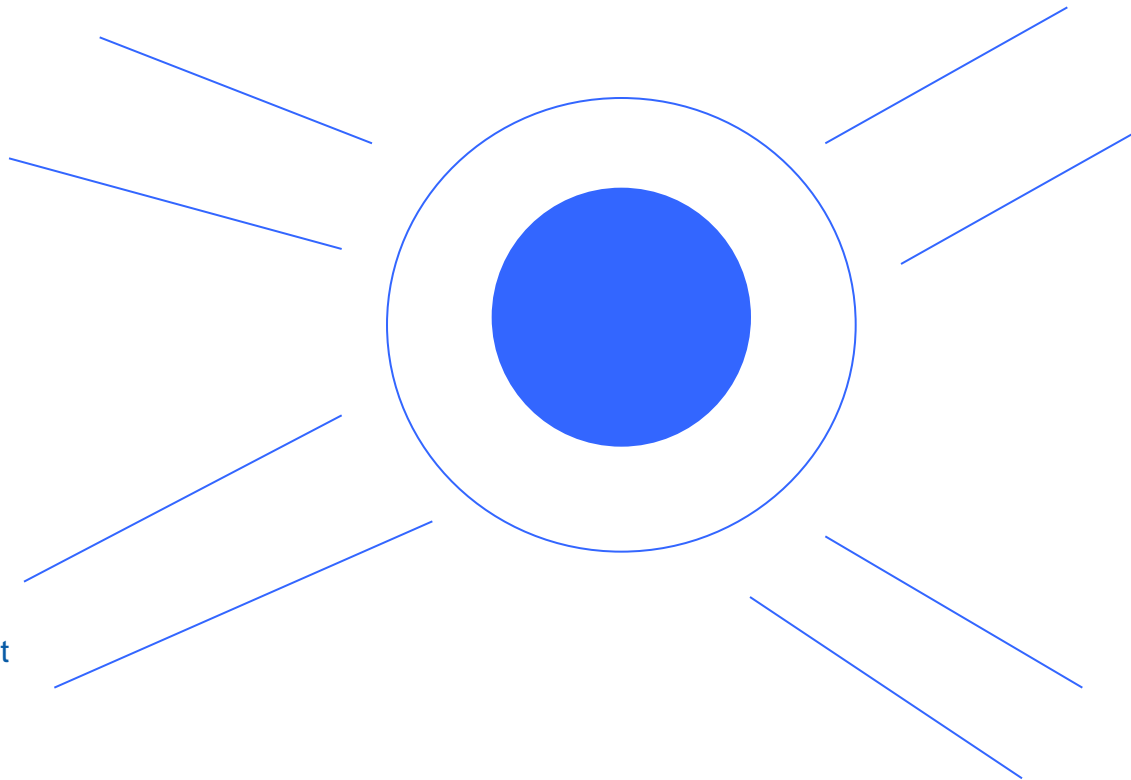
Bruger specialisterne i organisationen

## Rådgiver

Den traditionelle rådgiver inden for et fagområde

## Specialist

Arbejder overvejende med et specifikt emne inden for et fagområde eller på tværs af fagområder. Har både interne og eksterne kunder



# Specialisering - fokusering

- Faglig specialisering
  - Fx: , plante, økonomi, biogas => udvikling/drift af økologisk biogas
- Kundespecialisering
  - Fx: Alle kundegrupper => økologisk kvæglændmænd med over 150 køer
- Aktivt fravalg af opgaver og/eller kundegrupper

# Winning team

- Frihed til udvikling
- Frihed til udfoldelse
- En stærk kultur
- Frihed til både at være individuel profil og del af et fællesskab
- Frihed til at bruge det bedste i folk
- Dynamik og udvikling i organisationen